

Parc naturel régional

de Camargue

COPIL RHONE AVAL - 29 NOVEMBRE 2011

MODALITÉS DE GOUVERNANCE

MODALITES D'INFORMATION

MODALITES DE CONCERTATION

GROUPES THEMATIQUES



Parc naturel régional

de Camargue

COPIL RHONE AVAL - 29 NOVEMBRE 2011

MODALITÉS DE GOUVERNANCE

PRESIDENT
DU COPIL

COPIL

PNRC



CONCERTATION



PNRC

REUNIONS THEMATHIQUES



BUREAUX
D'ETUDES

DOCOB

PNRC



MODALITÉS DE GOUVERNANCE

Novembre 2011

COPIL 1 : aujourd'hui

Novembre/
Décembre 2012

COPIL 2: validation de la partie diagnostic, enjeux, objectifs de conservation. Débat des objectifs et de la stratégie de gestion avant la réalisation du TOME2

Juin-juillet 2013

COPIL 3 : Validation finale du DOCOB



Parc naturel régional

de Camargue

COPIL RHONE AVAL - 29 NOVEMBRE 2011

MODALITES D'INFORMATION

Actuellement les documents sont téléchargeables sur le site du PNR de Camargue à l'adresse web:

<http://www.parc-camargue.fr>



Bientôt une vraie page web Natura 2000 accessible sur le site du PNR de Camargue



Parc naturel régional

de Camargue

MODALITES D'INFORMATION

Une lettre d'information NATURA 2000

Publiée environ tous les 6 mois sur papier
et en téléchargement sur le site web

COPIL RHONE AVAL - 29 NOVEMBRE 2011



Parc naturel régional

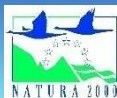
de Camargue

MODALITES D'INFORMATION

Réunion d'information

Des réunions d'information seront
organisées auprès des services
demandeurs.

COFIL RHONE AVAL - 29 NOVEMBRE 2011



GROUPES THEMATIQUES

Secteur nord du site (amont)

Secteur sud du site (aval)

Réunions géographiques sur les problématiques écologiques

Réunions thématiques sur les problématiques socio-économiques.

3 secteurs sur des thèmes spécifiques afin de récolter les différentes opinions.



Parc naturel régional

de Camargue

GROUPES THEMATIQUES

Proposition de réunions thématiques:

Agriculture/forets

Aménagements territoire

Eau (gestion, qualité, utilisation...)

Faune/Habitat

Patrimoine

COPIL RHONE AVAL - 29 NOVEMBRE 2011



Parc naturel régional

de Camargue

COPIL RHONE AVAL - 29 NOVEMBRE 2011

GROUPES THEMATIQUES

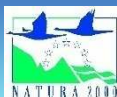
*Afin de préparer au mieux ces réunions nous avons besoin de personnes ressources pour chaque thème: nous comptons sur vous pour vous inscrire sur un thème particulier. Vous pouvez également nous donner le nom de personnes intéressées.
Merci*



- **Evolution du périmètre du site**

- extensions éventuelles suite aux études à discuter et valider lors de la finalisation du DOCOB (ségonnaux, ripisylves, habitats d'espèces localisés),

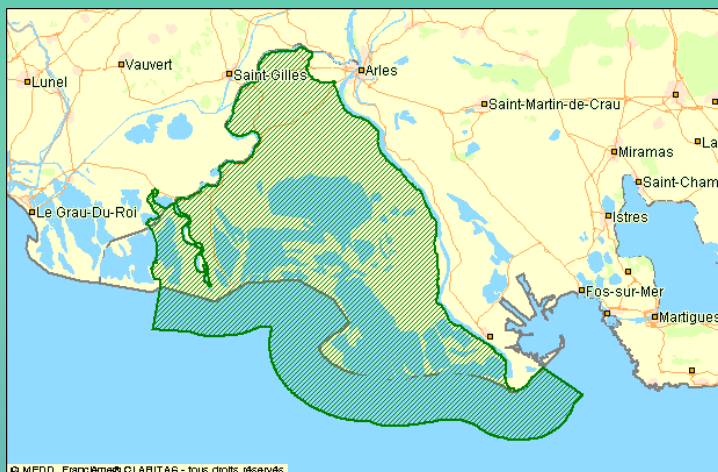
- mise en cohérence avec les modifications de périmètres des sites périphériques (Camargue notamment suite au COPIL du 10.10.2011).



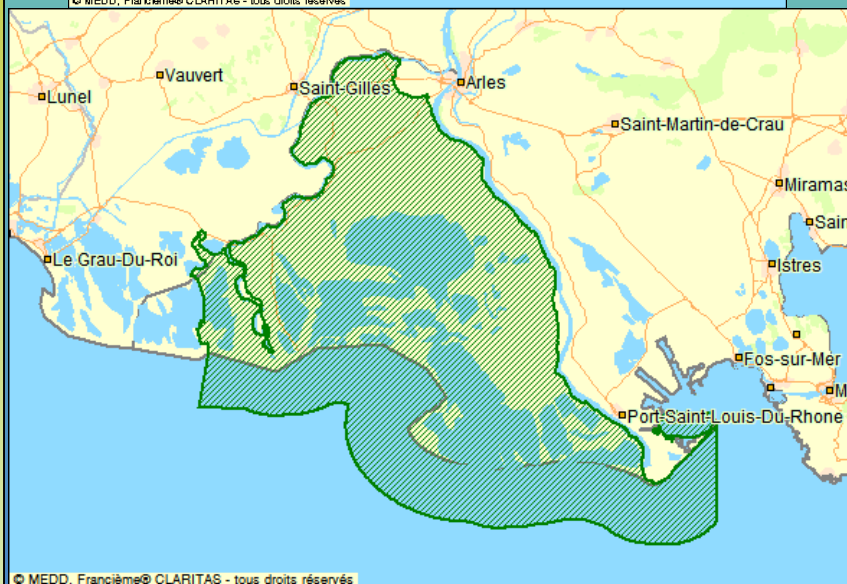
Parc naturel régional

de Camargue

2006



© MEDD, Franciame® CLARITAS - tous droits réservés

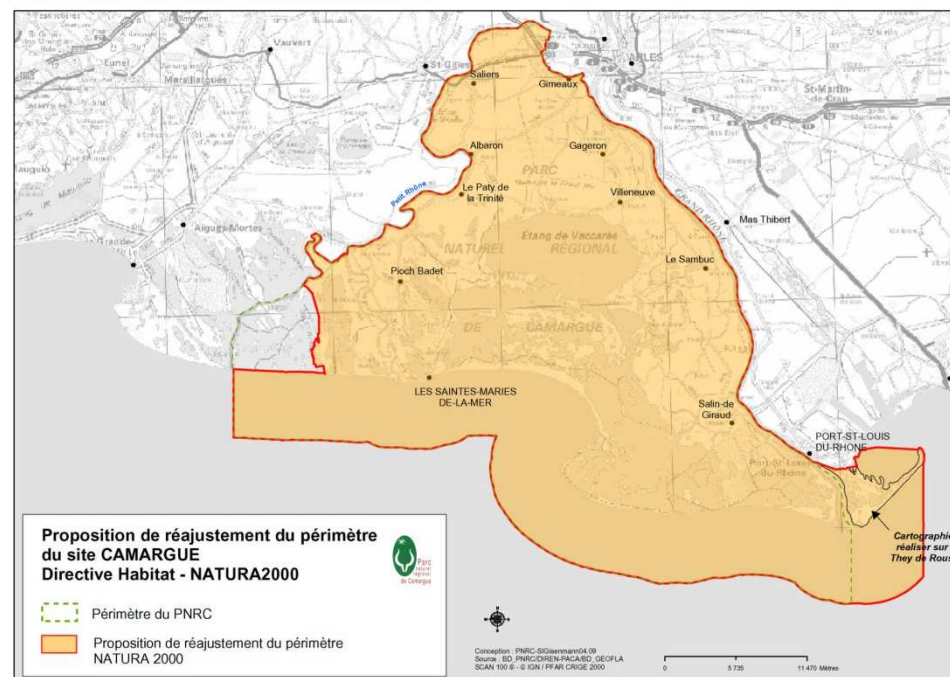
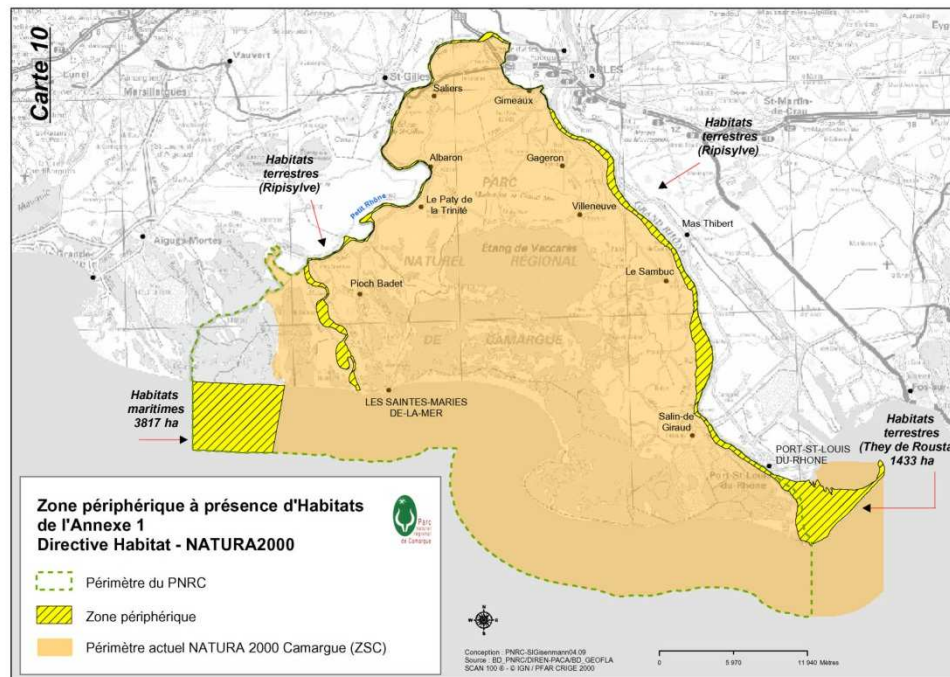


© MEDD, Franciame® CLARITAS - tous droits réservés



201
1

COPIL RHONE AVAL - 29 NOVEMBRE 2011



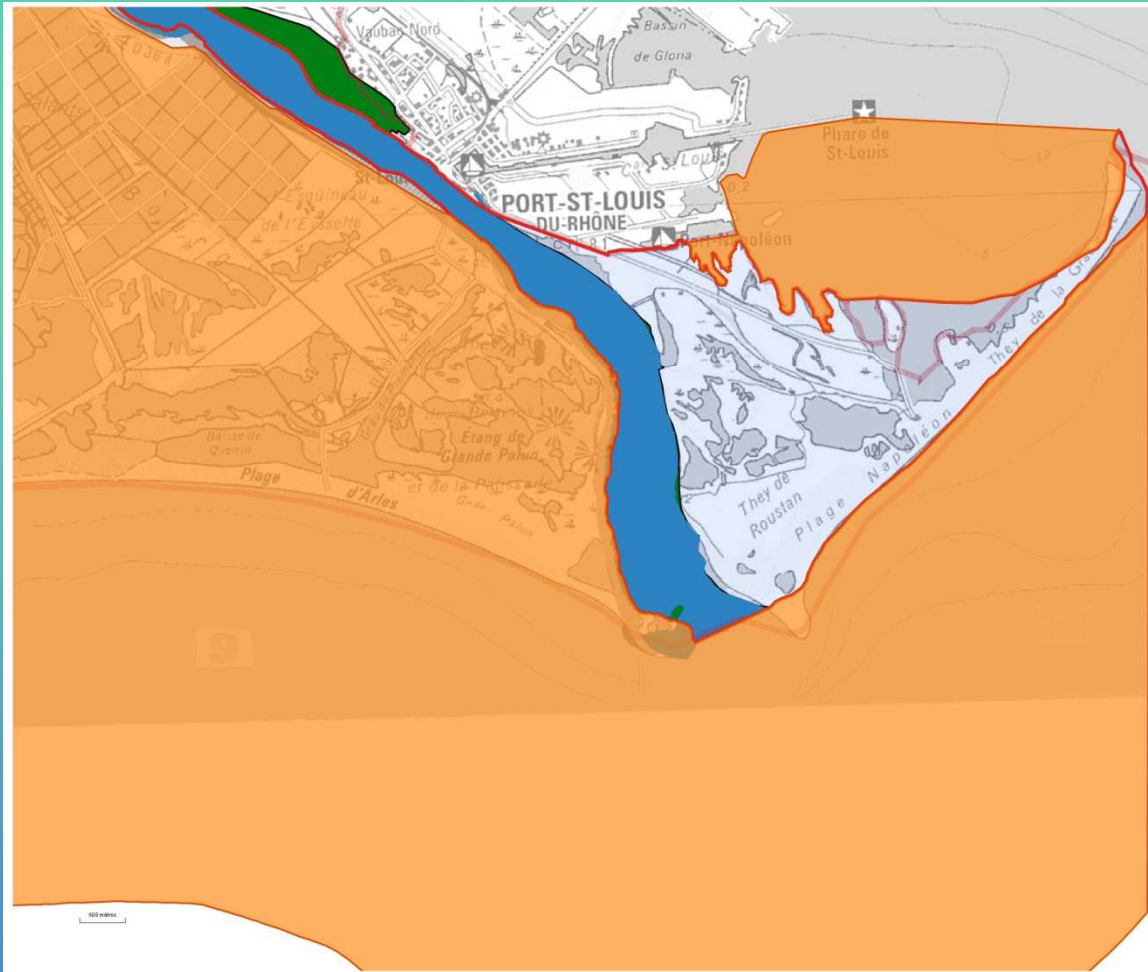
- **Evolution du périmètre du site**
- Intérêt d'une intégration du They de Roustan au site FR 9301592 Camargue:
 - Mosaïque d'habitats d'intérêt communautaire camarguais avec lien fonctionnel fort avec l'Anse de Carteau
 - Cohérence dans les objectifs de conservation et de gestion du trait de côte
 - Mesures de gestion contractuelles déjà définies dans le DOCOB Camargue
 - Demande du principal propriétaire et gestionnaire du site



Parc naturel régional

de Camargue

COPIL RHONE AVAL - 29 NOVEMBRE 2011



- **Evolution du périmètre du site**

Valider le principe d'une intégration du They de Roustan (embouchure du Rhône) aux modifications futures du site FR 9301592 Camargue

